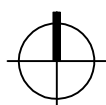


2. Sachliche Teiländerung des Flächennutzungsplanes der Stadt Sandersdorf-Brehna in der Gemarkung Ramsin

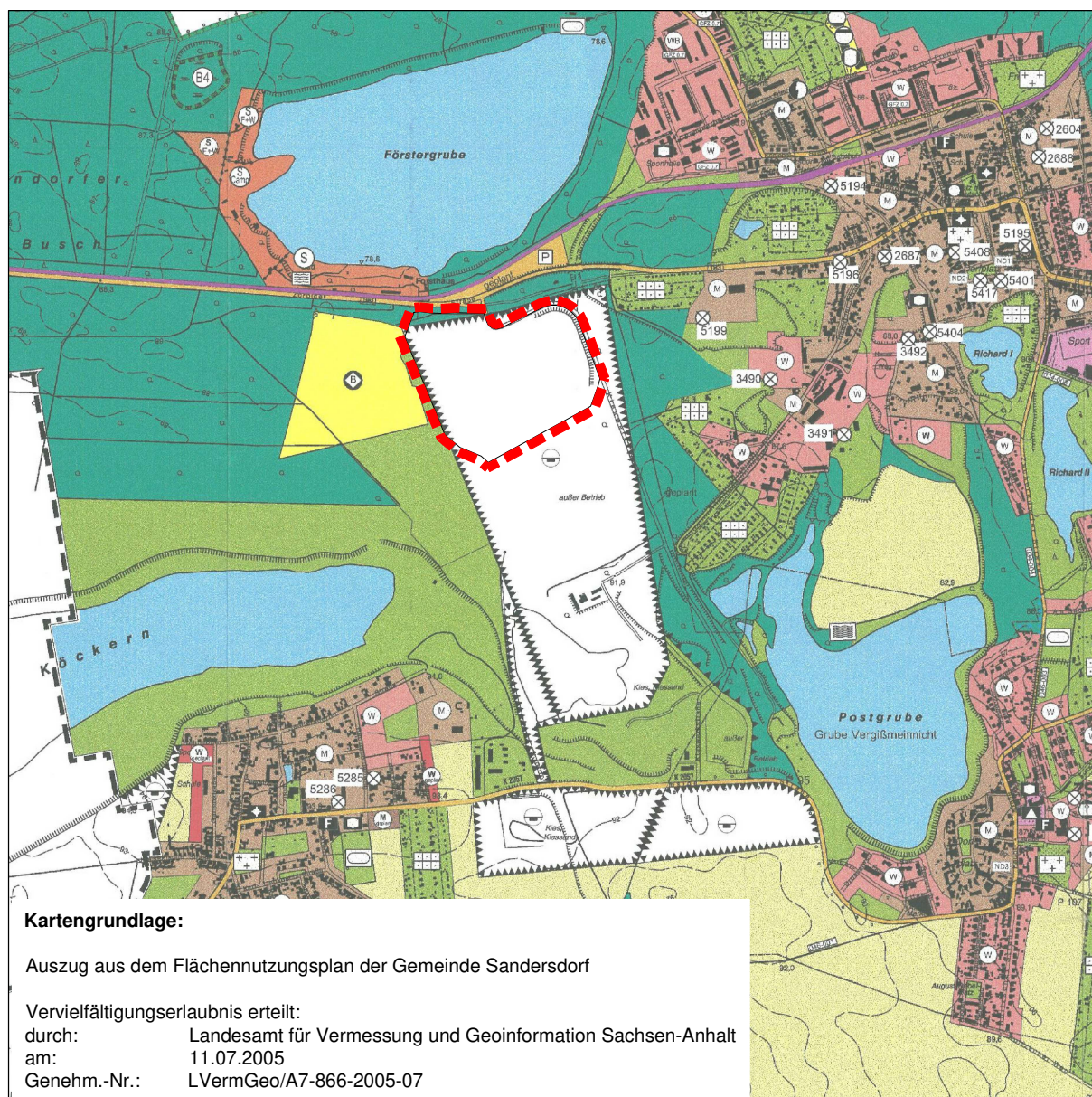
- Übersichtskarte Überlagerung geplanter Geltungsbereich auf Flächennutzungsplan -



Maßstab 1 : 20 000



Grenze des räumlichen Geltungsbereiches der
2. Sachliche Teiländerung des Flächennutzungsplanes



Darstellung im genehmigten Flächennutzungsplan der Gemeinde Sandersdorf